

3 Les instructions de route :

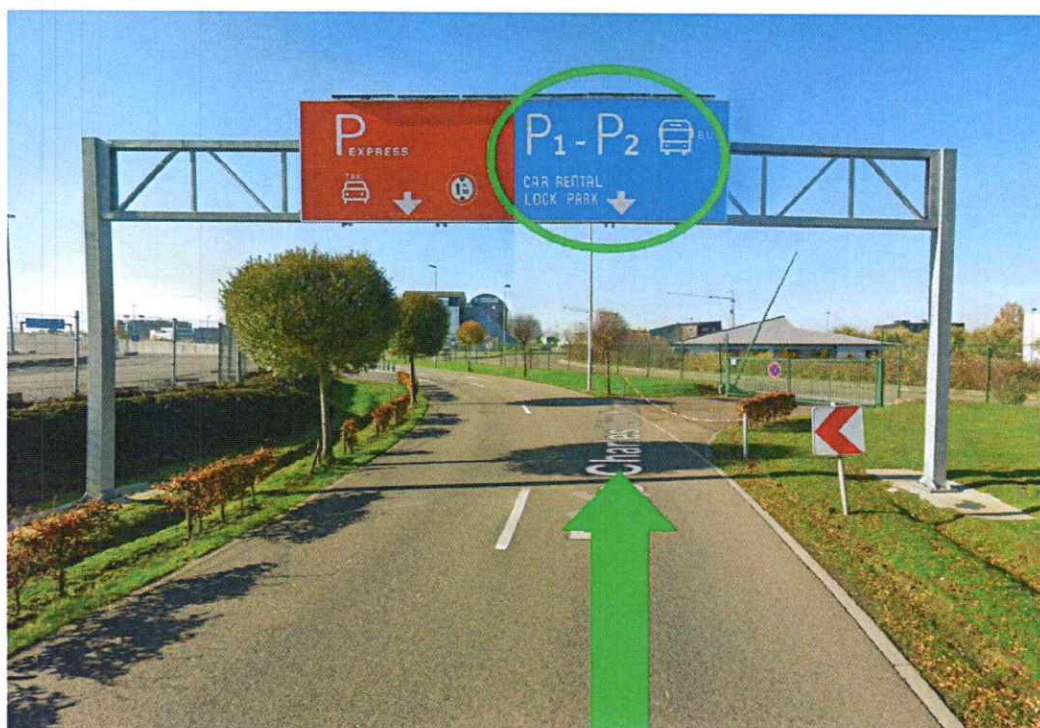
3.1 Arrêts de Charleroi

Adresse : Rue des Frères Wright 8, 6041 Charleroi, Belgique.

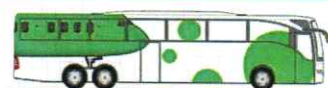
Comment Accéder notre arrêt :

Pour les arrivés de Charleroi Aéroport :

- Continuez sur la Rue de Frères Wright jusqu'au premier plaques d'information.
- Suivez la bande à droite 'P1 – P2 – BUS'.



- Restez à droite à la prochaine intersection.

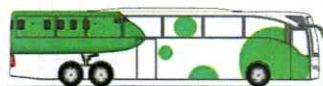




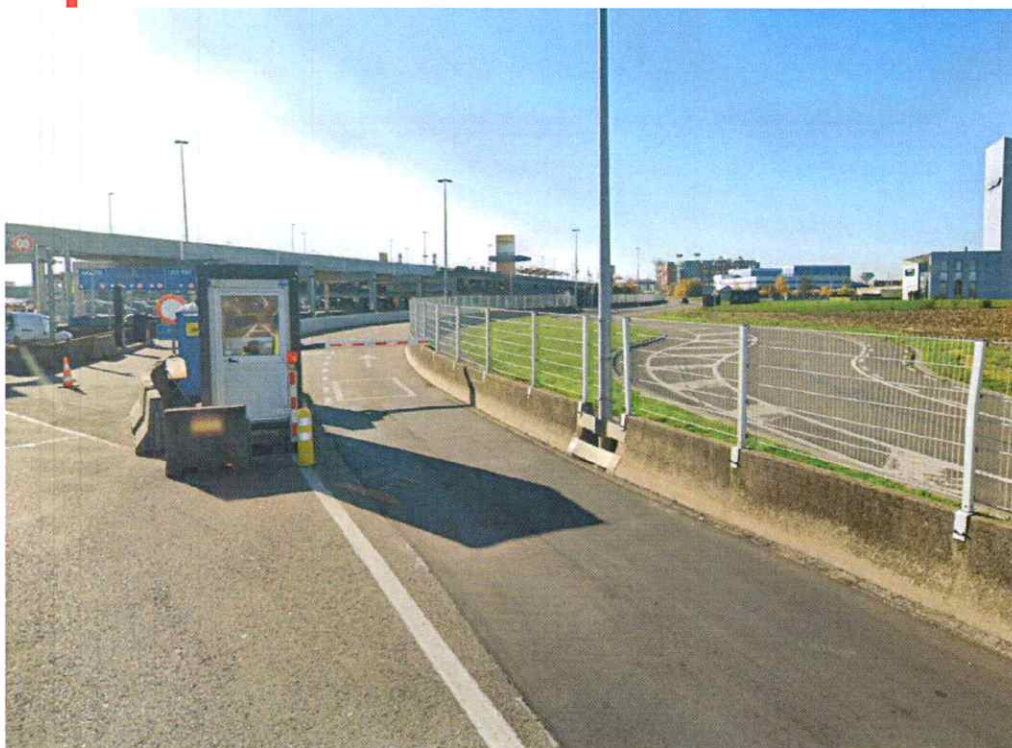
- Continuez sur la bande droite 'BUS – Staff Only'.



- Scannez votre badge au guichet pour ouvrir la première barrière.

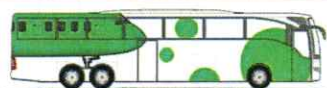


Important : Si vous n'avez pas encore de badge. Présentez-vous à l'agent de sécurité (votre nom, votre entreprise, votre numéro d'immatriculation) et dites-lui que vous conduisez pour flibco.com. Si la demande était faite correctement (48 heures avant le jour de l'opération) l'accès sera en ordre.



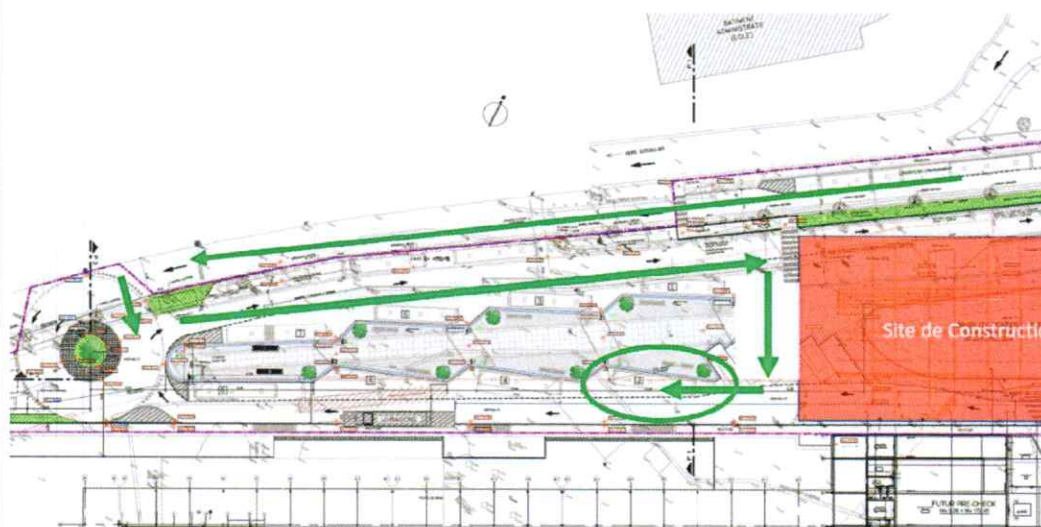
- À la deuxième barrière, re-scanner le badge avec le lecteur de badges pour ouvrir la barrière. Après continuez tout droite. Jusqu'au moment que vous pouvez entrer notre quai en face de l'aéroport.

Important : Si vous n'avez pas encore de badge, l'agent de sécurité ouvrira la barrière pour vous.



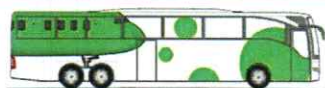


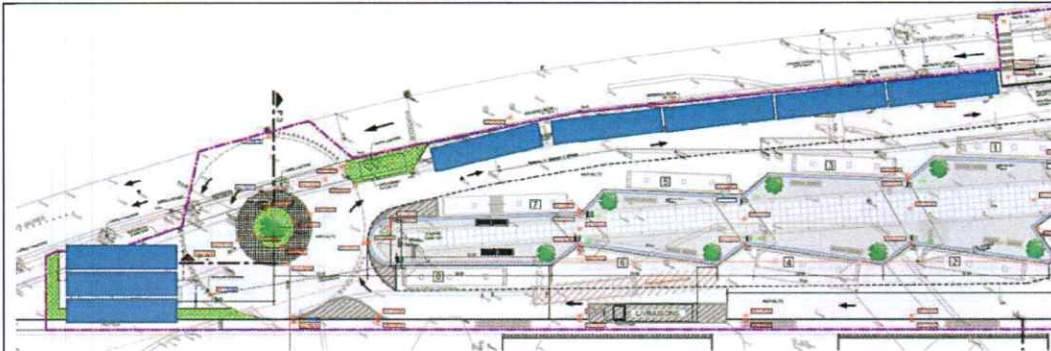
- Pour déchargez les passagers continuez jusqu'à quai numéro 2, le place ou les débarquements se sont organiser.



Pour les pauses à l'aéroport de Charleroi Aéroport :

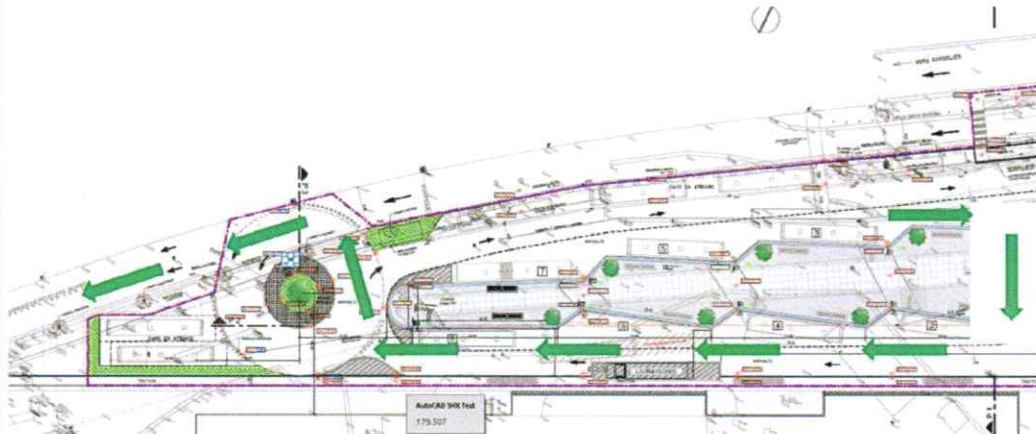
Vous pouvez utiliser les places prévues pour 'les cars en attente' pour faire votre pauses (les cadres bleus ci-dessous).



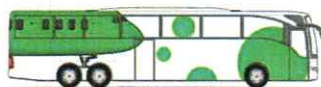


Pour les départs de l'aéroport de Charleroi Aéroport :

- Quitter le quai et retourner à l'entrée du zone flibco.com



- En quittant la zone après le point rond, tourne à gauche et suive le chemin jusqu'au la première barrière. En approchant, la barrière va ouvrir automatiquement.



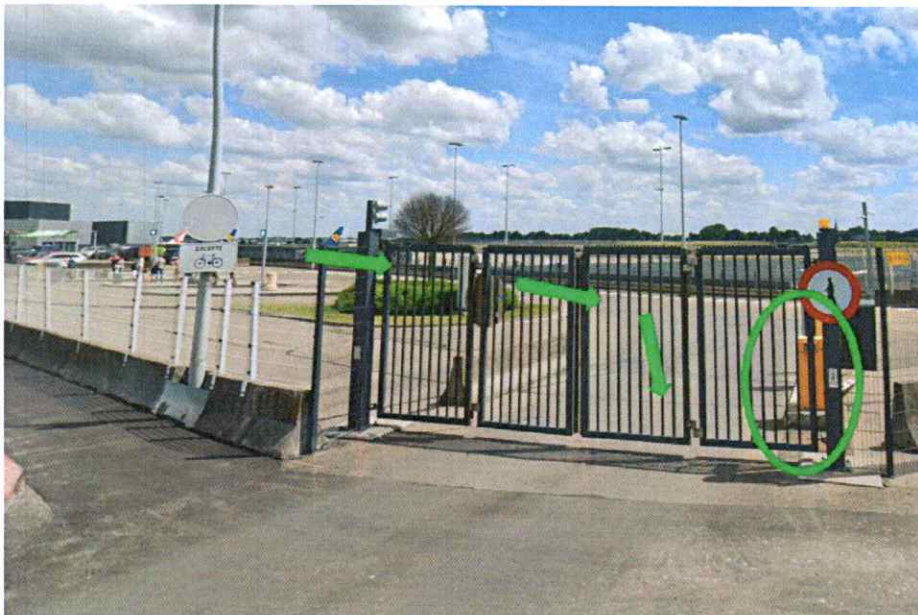
S2S - Driver instructions Coach Partners –

Version: 2.0

Last-update - 25/5/2023

- Suivez la rue, jusqu'au moment que vous arrivez à la porte de sortie. Scannez votre badge pour ouvrir les portes.

Important : Si vous n'avez pas encore de badge, il faut appuyez le bouton pour parler à l'opérateur. L'opérateur va vous laisser sortir de la zone.



Points spécifiques pour l'arrêt de Charleroi Aéroport :



S2S - Driver instructions Coach Partners –

Version: 2.0

Last-update - 25/5/2023

Accessibilité – nécessité d'un badge aéroportuaire :

Notre quai à Charleroi aéroport est situé dans la zone publique des terminaux nord. C'est un endroit où l'aéroport de Charleroi doit, en raison de sécurité, contrôler l'accès pour les chauffeurs des véhicules et les véhicules eux-mêmes.

Coach Partners est obligé d'organiser des badges d'accès pour ces chauffeurs avant leur opération. En cas de changement de dernière minute, les agents de Charleroi peuvent aussi organiser l'accès avec l'aéroport de Charleroi, mais cela reste exceptionnel. La demande d'accès doit être envoyée aux agents de Charleroi : desk-crl@flibco.com.

Autre opérateur :

Autres opérateurs font aussi des trajets pour flibco.com de l'Aéroport de Charleroi. Cela demande une coopération entre les entreprises différentes. En cas de conflit, dirigez-vous aux Duty Managers de flibco.com (qui sont en contact avec les dispatch des opérateurs) au lieu de régler le dispute vous-même.

3.2 Arrêts de Bruxelles-Midi

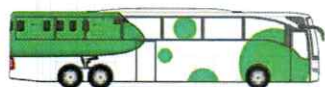
Adresse : Rue de France, 1070 St. Gilles, Belgique.

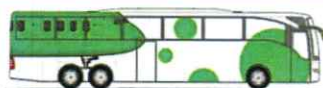
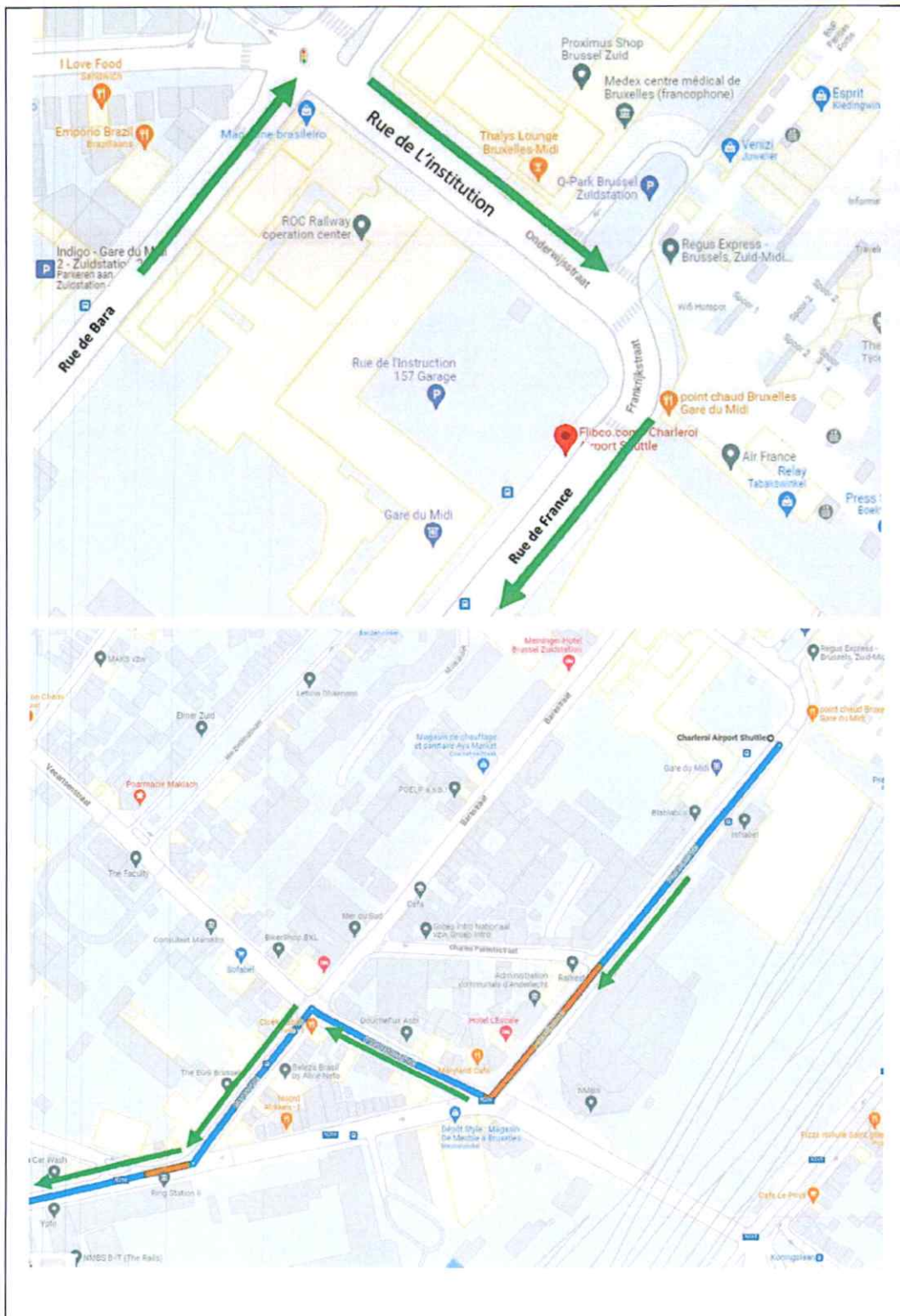
Comment Accéder notre arrêt :

L'arrêt se trouve au début de la rue de France, en venant de la rue de l'Éducation, en face de la sortie de la gare du midi.

Les cars doivent entrer la Rue de France par la Rue de Bara et Rue de L'institution afin d'arriver au bon côté de la rue.

Flibco.com à l'endroit sur les premiers deux arrêts dans la Rue de France.

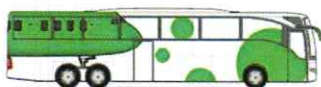
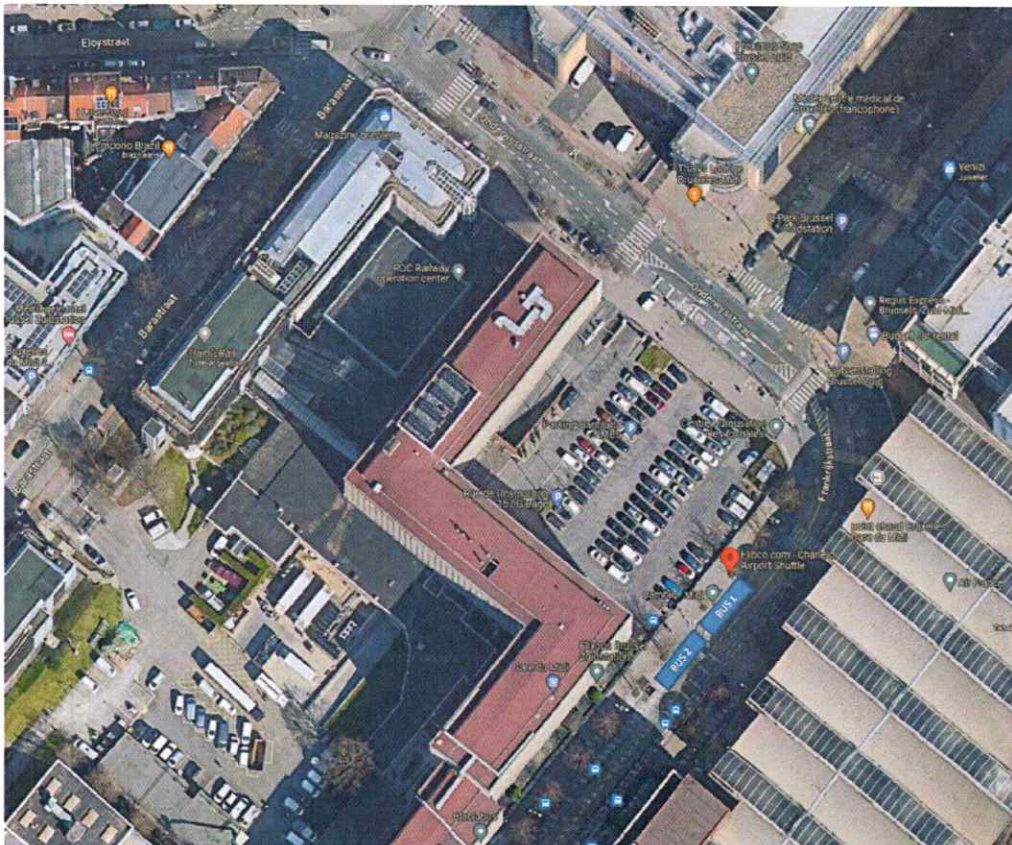




S25 - Driver instructions Coach Partners –

Version: 2.0

Last-update - 25/5/2023



Last-update - 25/5/2023